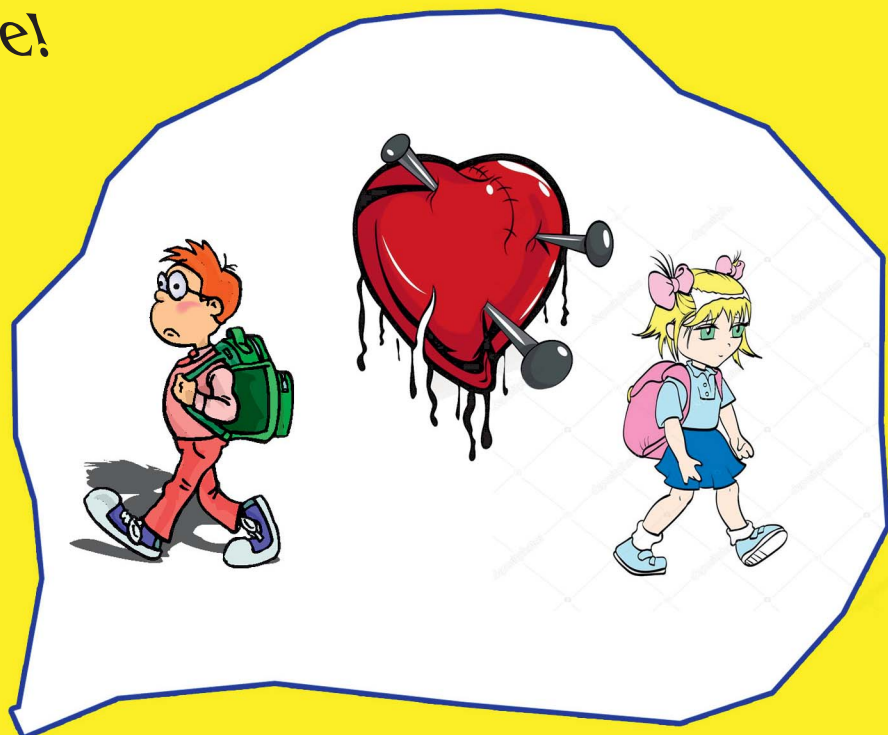


В.А. Рубаков

Только представьте!
Страшно вдвойне:
Материя темная
В черной дыре!

Два скопления звезд
Лишь соприкоснулись,
После расставания
Только оглянулись.
После: грусть в глазах
Поселилась,
Масса от материи
Отделилась.



Если будем жить
На гиперболоиде,
Будем ли мы двигаться
По циклоиде?
Как будет устроено
Вселенной расширение?
Будет ли работать
Красное смещение?

